

**REFLECTIVE ROAD
SAFETY PRODUCTS** PTY LTD

El aplicador de bitumen, Bituminera RC-1, es ideal para la instalación de tachas reflectivas y es de alta maniobrabilidad

Capacidad de 40 Kg. de bitumen.

Compartimento de calentamiento aislado por aire.

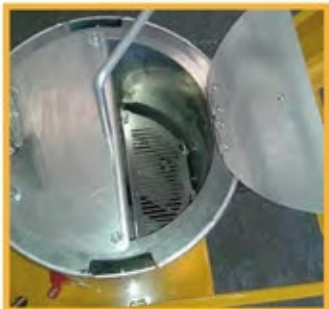
Control con termostato y sistema electrónico de ignición.

Nuevo: llantas posteriores semi neumáticas a prueba de perforaciones.

No incluye balón de gas.

Bandeja interna de precalentamiento.

Capacidad para tanque de gas de 9kg.



ALTA MANIOBRABILIDAD

GARANTÍA

PROCEDENCIA AUSTRALIA

DISPONIBLE 5 UNIDADES

TACHAS REFLECTIVAS

